

*Let's Speak!*

はな  
話しましよ。う。

## Why Speech?

Those of you who have used *Haruichiban* may remember writing and giving a self-introductory speech. Lots of practice and experience are necessary in becoming a skillful public speaker, and *Ginga* will certainly facilitate such opportunities. Look at the script of a speech on the right. It's a sample product of this chapter in which you will prepare, practice and deliver a "back-to-school" speech. In fact, the beginning of the school year is an ideal time for delivering another speech. It's time to re-acquaint yourself with old friends and get to know new ones. It's also a time to reflect upon your summer vacation and set some goals for the new school year. In your speech you will first introduce yourself briefly and then assess and describe your summer vacation. Finally you will express your wishes including those related to your learning of Japanese. The flow chart on the following pages illustrates the production process step by step. Several new grammatical items will be introduced along the way and this speech will certainly be a bit more challenging than the one in *Haruichiban*. Try your best and start a new school year on a positive note!

## Importance of Cooperation

You may assume giving a speech is an individual act. Although you will be standing alone in front of an audience when delivering your speech, you will be getting plenty of help from your classmates in getting there. *Ginga* fosters an active student involvement in the learning process and facilitates many opportunities for cooperation and mutual assistance. This is reflected in the procedure for practicing speech in which students will monitor each other's progress and offer comments and suggestions in Japanese. Remember, you and your classmates share the same goal and are valuable resources to one another. The process to get to the podium will be as much a learning experience as your performance on the podium.



## Product

しんがっき  
新学期のスピーチBack-to-School  
Speech

はじめ

## GREETING

こんにちは。はじめまして。レイチェル・リードです。

## SCHOOL

去年きょねんの学校がっこうはローズ中学ちゅうがくでした。今年ことしの学校がっこうはセントラル高校こうこうです。高校こうこう1年生さいです。16才さいです。いつも姉あねと車くるまで学校がっこうに来きます。うちはポートランドきです。ポートランドはきれいきです。それから、あまり暑あつくありません。

## PROFILE

出身しゅっしんはモンリオールこくせきです。国籍こくせきはアメリカとカナダはなです。英語えいごとフランス語はなを話はなします。趣味しゅみはアニメじゅうどうと柔道すです。それから、好きな音楽おんがくはジャズすです。

なか

SUMMER  
VACATION

私わたしの夏休なつやすみは最高さいこうでした。ハワイとメキシコいに行いきました。毎日まいにち海うみで泳およぎました。よく友達ともだちと映画えいを見みました。とても面白おもしろかったです。それから、たくさん日本たの食ものべ物たを食わたしべました。私は日本たの食ものべ物すが好きすです。問題もんだいはありませんでした。だから、最高さいこうの夏休なつやすみでした。

## WISHES

新学期しんがっきです。これからは、もっとたくさん本よを読よみたいよです。それから、毎朝まいあさ五時おに起おきたいよです。そして、日本語にほんごのスピーチじょうずがもっと上手じょうずになりたいよです。

おわり

## GREETING

みなさん応援おうえんしてください。よろしくお願ねがいします。



# Process

# フローチャート



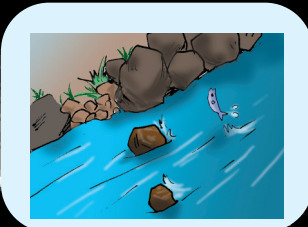
はじめ

なか

おわり



しゅっしん  
こくせき  
しゅみ



ねがいごと

1.2

Review

1

**Practice giving directions**

しじ かんたん れんしゅう  
指示の練習をします

2

**Direct simple review activities**

かんたん ふくしゅう  
簡単な復習をします

3

**Check organization of speech**

く た  
組み立てのチェックをします

4

**Beginning**

はじめ  
「始め」

5

**School**

がっこう  
「学校」

6

**Profile**

「プロフィール」

7

**Summer Vacation**

なつやす  
「夏休み」

8

**End**

お  
「終わり」

1.5

Speech Preparation I - III

9

**Revise and edit speech**

すいこう へんしゅう  
推敲と編集をします

10

**Make a speech note**構成メモを作ります  
こうせい つく

11

**Review connector words**接続語の復習をします  
せつぞくご ふくしゅう

12

**Practice speech**スピーチの練習をします  
れんしゅう

13

**Practice hosting speeches**司会の練習をします  
しかい れんしゅう

14

**Check rules**ルールの確認をします  
かくにん

15

**Check evaluation forms**評価用紙の確認をします  
ひょうかようし かくにん

16

**Choose hosts**司会者を選びます  
しかいしゃ えら

17

**Last practice**最後の練習をします  
さいご れんしゅう

18

**Present speeches**

スピーチをします

19

**Evaluate and reflect**評価と振り返りをします  
ひょうか ふ かえ

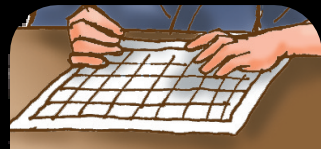
20

**Make a hand-written script**原稿用紙に書きます  
げんこうようし か

Speech Practice

1.6

Mechanics



Virtual Reality

1.7